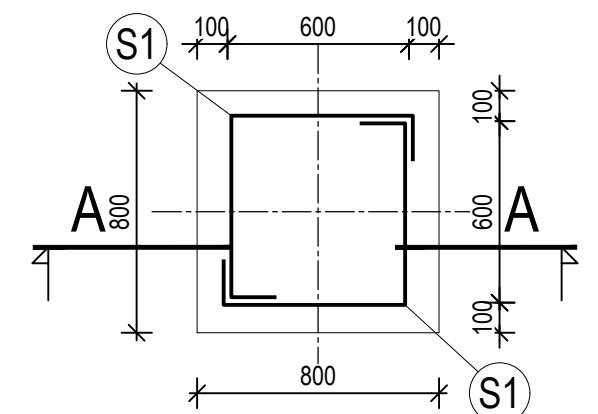


Qe1 - Odpojovač vývodový

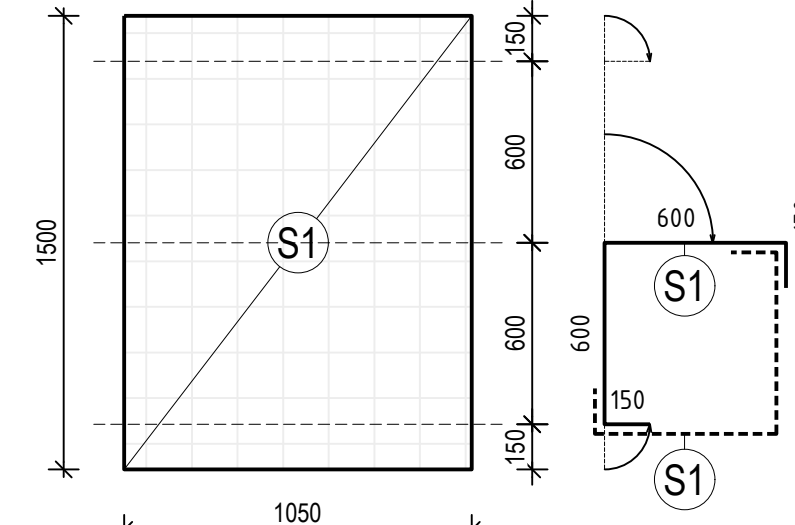
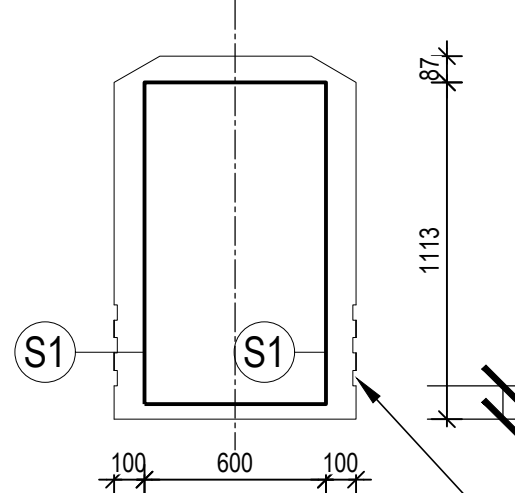
Qe2 - Odpojovač vývodový

TVAR A VÝZTUŽ

PŮDORYS



ŘEZ A - A



Ø10-150/Ø10-150 - 2 ks
1050 x 1500

BETON : ČSN EN 206+A2 - C30/37 - XC4 - CI 0,4 Dmax 16-S2
- POMALÝ NÁRŮST PEVNOSTI (r = 0,15-0,30)

OCEL : BETONÁŘSKÁ VÝZTUŽ ČSN EN BS1 500 S
NOM. KRYTÍ : 50mm

LEGENDA :

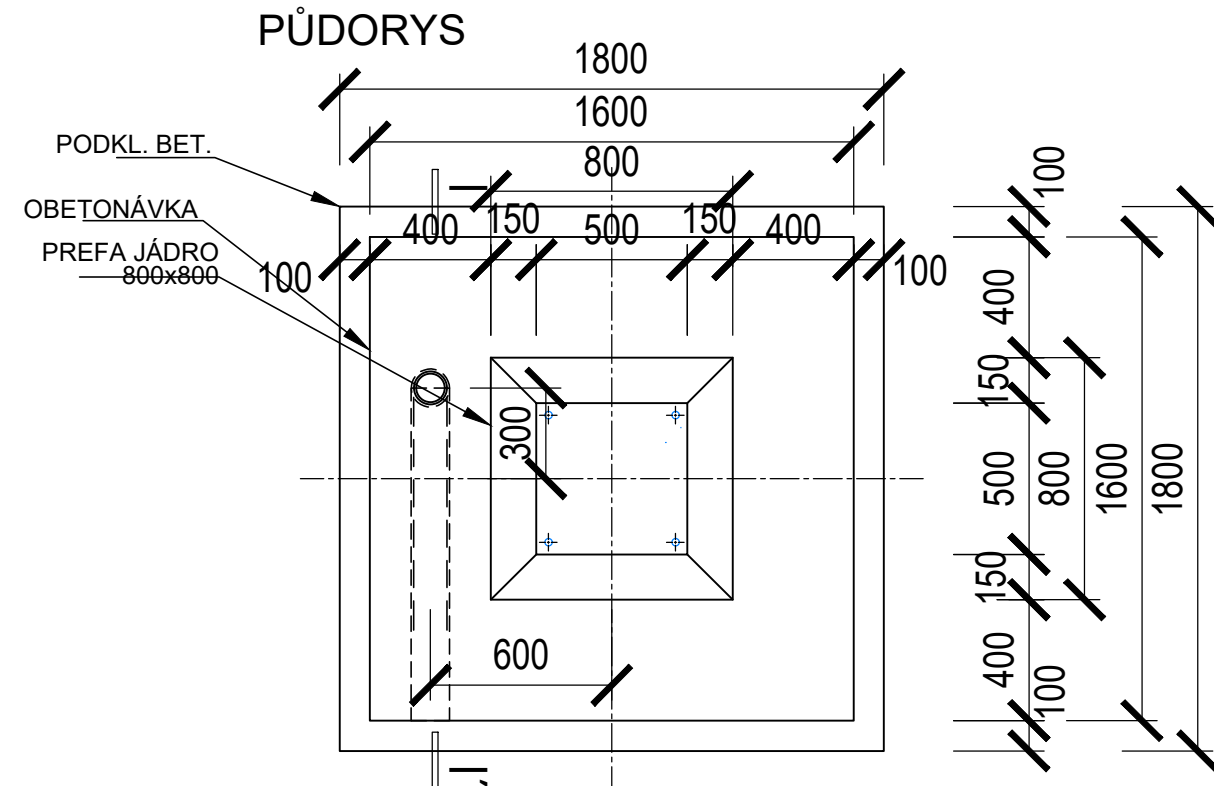
- PREFABRIKÁT C30/37
- VYZTUŽENÝ BETON C25/30
- PODKLADNÍ BETON C12/15
- KONEČNÁ ÚPRAVA TERÉNU
- ZPĚTNÝ ZASYP - HUTNITŮ PO VRSTVÁCH!
- STÁVAJÍCÍ ROSTLÝ TERÉN

VÝPIS VÝZTUŽE PRO JEDEN PREFABRIKÁT					
OZN.	POPIS	ROZMĚRY (mm)	VÝMĚRA m ²	POČET KS	HMOTNOST CELKEM
S1	SIŤ KZ70; 8,43kg/m ²	1500x1050	1,575	2	3,15m ² 0,02659 t

VÝPIS TVAROVEK					
OZN.	POPIS	DĚLKA (mm)	PRŮMĚR HLAVNÍ (mm)	PRŮMĚR ODBOČKY (mm)	KS V 1 QE1 KS V 1 QE2
4	PŘÍMÁ, HDPE, KORUG., DVOUSTĚNNÁ	1200	110	-	0 1
5	SPOJKA PRO 4, HLADKOSTĚNNÁ	-	110	-	1 1
7	PŘÍMÁ, HDPE, KORUG., DVOUSTĚNNÁ	1800	110	-	1 0

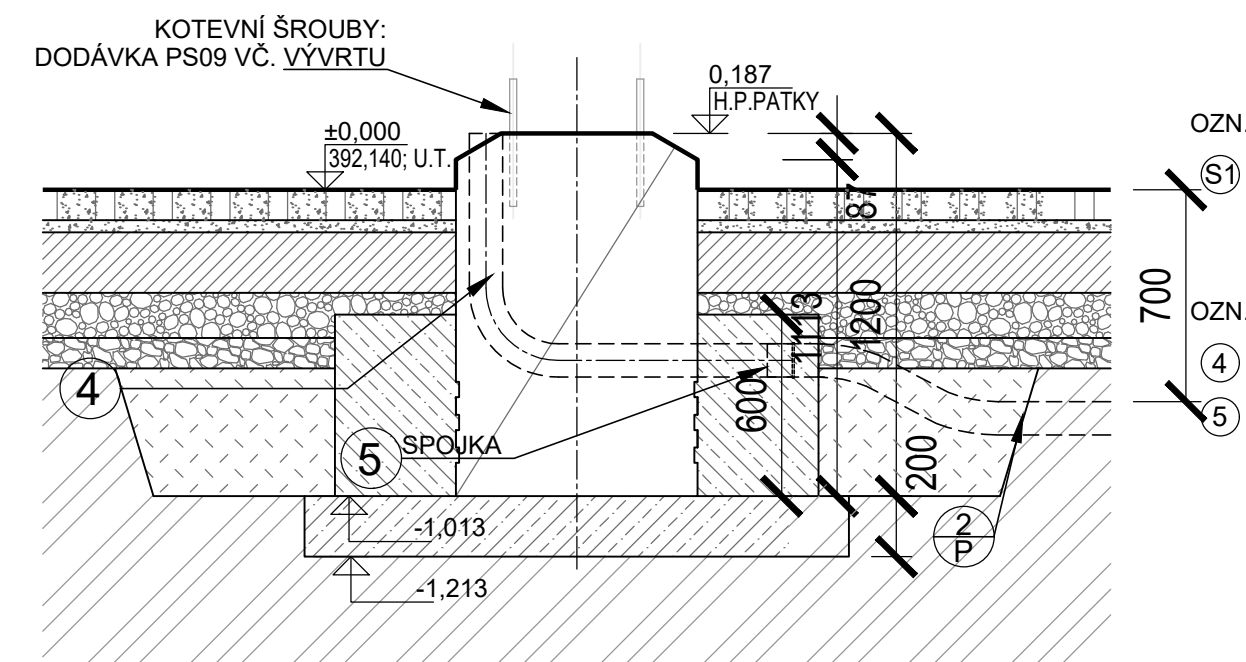
- TYTO TVAROVKY BUDOU OSAZENY POČAS REALIZACE OBETONÁVKY PREFABRIKÁTU

VÝPIS KUSŮ	
POČET KS CELKEM	5

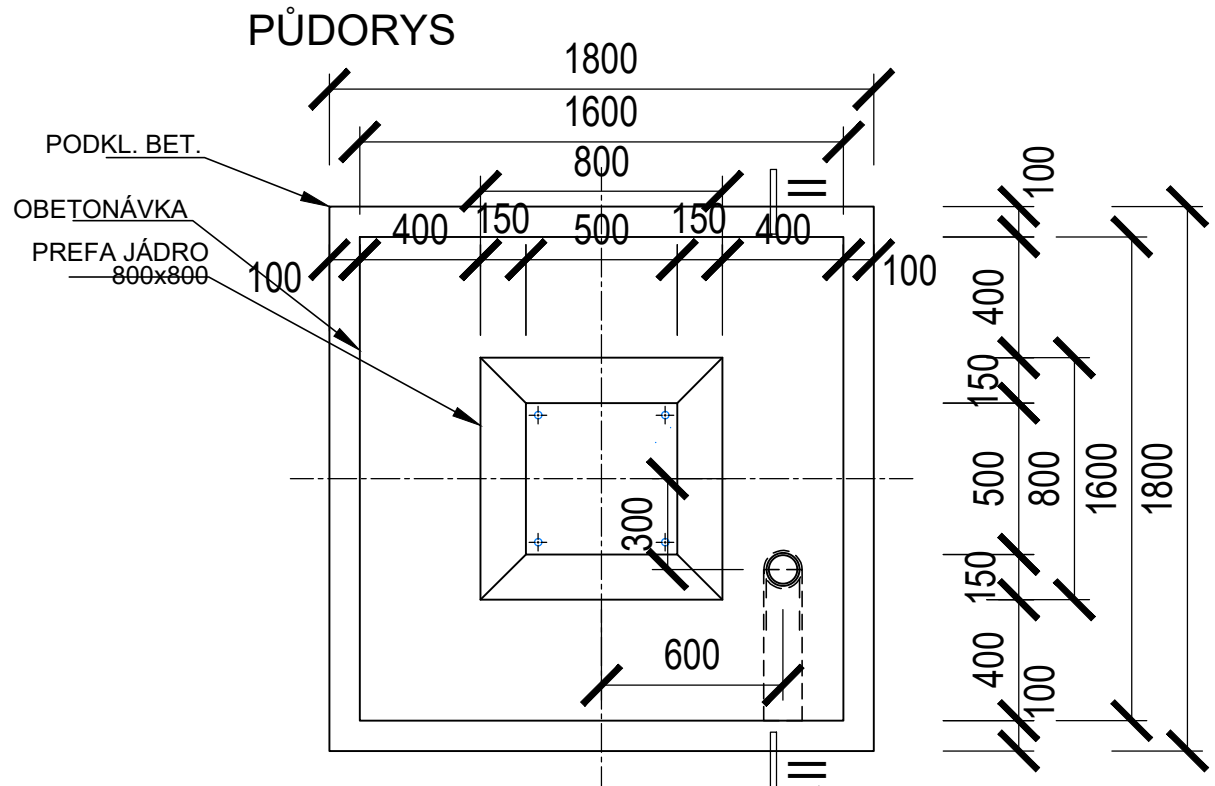


BETON OBETONÁVKY: ČSN EN 206+A2 - C25/30 - XC3 - CI 0,4 Dmax 16-S2
BETON PODKLADNÍ: ČSN EN 206+A2 - C12/15 - XC1 - CI 0,4 Dmax 16-S2

ŘEZ I - I'

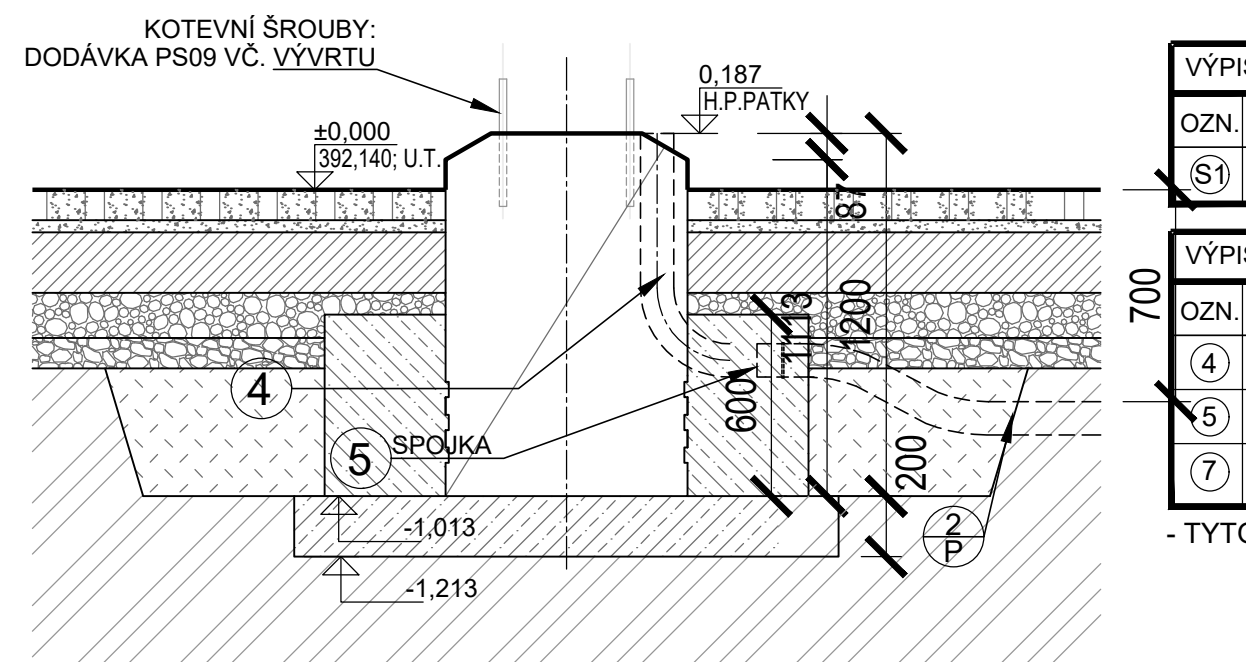


VÝPIS KUSŮ	
POČET KS CELKEM	5



BETON OBETONÁVKY: ČSN EN 206+A2 - C25/30 - XC3 - CI 0,4 Dmax 16-S2
BETON PODKLADNÍ: ČSN EN 206+A2 - C12/15 - XC1 - CI 0,4 Dmax 16-S2

ŘEZ II - II'



POZNÁMKY :

- STĚNY VÝKOPŮ BUDOU SVAHOVANÉ.
- ZÁKLADOVÉ PATKY BUDOU ZHOTOVENY NA PODKLADNÍ BETON C12/15
- VÝŠKOVÉ BUDOU PATKY OSAZENY V JEDNOTNÉ VÝŠCE.
- DO BETONU BUDE VE VÝROBĚ PŘIDÁNA PŘÍSADA "XYPEX ADMIX C-1000" PRO SNÍŽENÍ NASÁKAVOSTI BETONU.
- VE VÝROBĚ BUDOU DO PATEK OSAZENY PŘÍSLUŠNÉ TVAROVKY A CHRÁNICÍKY DLE POPISU A VÝKRESŮ. CHRÁNICÍKY V PREFABRIKÁTU JSOU PROVEDENY S PŘESAHEM 0mm NAD PATKU, A VÝVOD V BOČNÍ STĚNĚ OPATŘEN SPOJKOU Z DŮVODU NASPOJKOVÁNÍ NA DODATEČNOU NAVAZUJÍCÍ TRUBKU TRASY
- HORNÍ HRANY VŠECH PATEK ZKOSENY NA HRANU 30° - 150x87mm.
- HORNÍ PLOCHA PATEK VČ. HORNÍCH 200mm STĚN JE OPATŘENA HYDROFOBNÍM IMPREGANČNÍM NÁTĚREM TR. II NA SILOXANOVÉ BÁZI
- K.Ú.T. BUDE PROVEDENA V RÁMCI PŘÍSLUŠNEHO SO.
- ZEMNÍ PRÁCE BUDOU KOORDINOVÁNY SE ZEMNÍMI PRACEMI OSTATNÍCH STAVEBNÍCH OBJEKTŮ.
- VŠECHNY ZÁKLADOVÉ KONSTRUKCE V BLÍZKOSTI VÝKOPU, ZEBEZPEČIT PROTI ZMĚNĚ POLOHY.
- PŘI REALIZACI STAVBY POSTUPOVAT V SOULADU S PLATNÝMI PŘEDPISY A TECHNICKÝMI NORMAMI.
- KRYTÍ VÝZTUŽE MIN. 50mm. 13) PREFABRIKOVANÁ PATKA VŽDY 800x800x1200mm

- PATKY JSOU PREFABRIKÁT

ZHOTOVIT CELKEM 9 ks ZÁKLADOVÝCH PATEK P1

BETON: ČSN EN 206+A2 - C30/37 - XC4 - CI 0,4 Dmax 16-S2 0,768 m³/ks PREFABRIKÁT
ČSN EN 206+A2 - C25/30 - XC3 - CI 0,4 Dmax 16-S2 1,152 m³/ks OBETONÁVKY
ČSN EN 206+A2 - C12/15 - XC1 - CI 0,4 Dmax 16-S2 0,648 m³/ks PODKLADNÍ BETON

OCEL : BETONÁŘSKÁ VÝZTUŽ ČSN EN 1992 1-1-B500B 26,59 kg/ks

D			
C			
B			
A			
INDEX REVIZE	POPIS REVIZE	DATUM	JMÉNO
NÁZEV AKCE	TR Humpolec - modernizace	Č. STAVBY: 001020002865	Č. OBJ.: 4501621562
STAVEBNÍK	EG.D, a.s., LIDICKÁ 1873/36, 602 00 BRNO		
STATUS/STUPEŇ	DOKUMENTACE PRO PROVÁDĚNÍ STAVBY (DPS)		
ČÁST	D.1 DOKUMENTACE STAVEBNÍHO NEBO INŽENÝRSKÉHO OBJEKTU		
ZHOT. DOKUMENTACE	SPIE Elektrovod, a.s. odštěpný závod Brno; Traťová 1, 61900 Brno		
KONTAKTNÍ OSOBA	Ing. LIBOR PEK, libor.pek@spieelv.cz	DATUM: 03-2024	
ARCHIVNÍ ČÍSLO	221 22 058		
ZOD. PROJEKTANT	Ing. Pavel Schelle	ČÍSLO VÝK/DOK: D.1.31 b)-39	
VYPRACOVAL	Ing. Tomáš Zalubel		
KONTROLOVAL	Ing. Tomáš Zalubel	LIST/CELKEM: 1/1	
MÍSTO STAVBY	TR Humpolec		
SO/PS	SO 31 - Rozvodna 110 kV - stavební část	MĚŘÍTKO: 1:25	
MAJETKOVÁ TŘÍDA	CZD00016		
DRUH DOKUMENTU	KONSTRUKČNÍ VÝKRES	ARCHIVNÍ ČÍSLO EG.D:	
NÁZEV DOKUMENTU	VÝKRES PATEK POK - Qe		